



## Stola im Wabenmuster



**Größe:** Breite 55 cm, Länge 220 cm

**Material:** 4 x ITO Sensai #064 Azalea  
4 x ITO Sensai #080 Charcoal  
Stricknadel 4,5 mm  
Zopfelnadeln

**Anmerkung:** Die Stola wird mit 2 Fäden gleichzeitig gestrickt, je ein Farbe ein Faden.

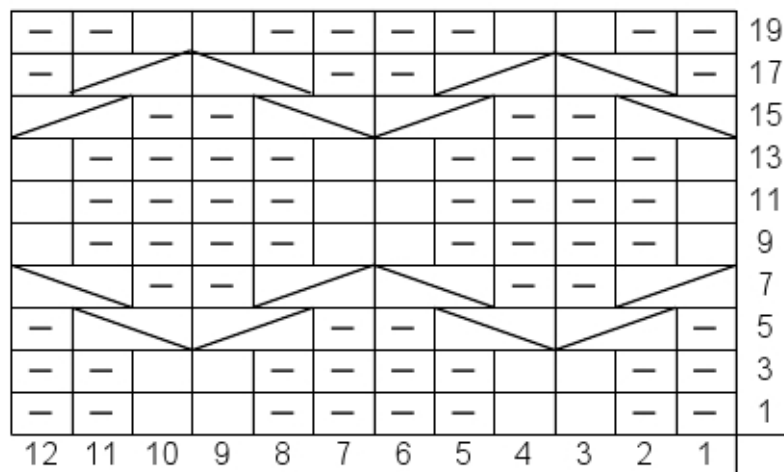
**Maschenprobe:** 22 Maschen und 24 Reihen = 10 cm x 10 cm

**Anfertigung:**

116 Maschen anschlagen (2 Randmaschen plus 9,5 Mal den Musterrapport über 12 Maschen wiederholen).


Die 18 Reihen des Rapports 28 Mal wiederholen. Reihe 1-4 noch einmal arbeiten und alle Maschen abketten.


Rapport über 12 Maschen und 20 Reihen, in den Rückreihen Maschen stricken wie sie erscheinen:



 rechte Maschen

 linke Maschen

 2 M re gerichtet überkreuzen:  
li M auf einer Hilfsnadel hinter die Arbeit legen,  
nächste M re str, M von der Hilfsnadel li str

 2 M li gerichtet überkreuzen:  
re M auf einer Hilfsnadel vor die Arbeit legen,  
nächste M li str, M von der Hilfsnadel re str

